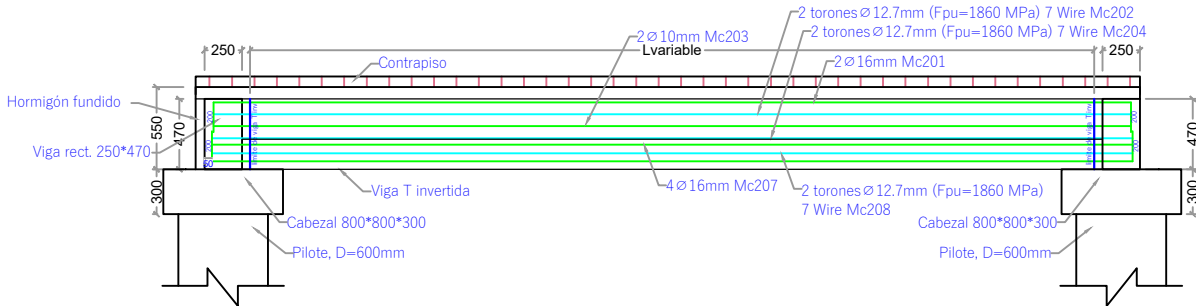
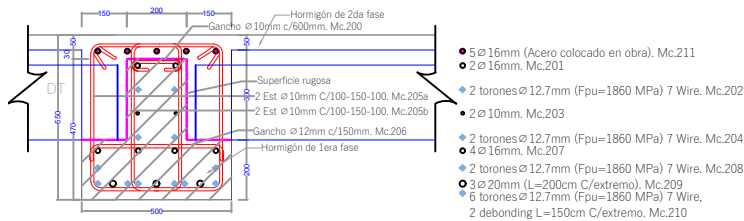


DETALLE DE ARMADURA EN SECCIÓN TRANSVERSAL Y LONGITUDINAL
ESC. 1-25

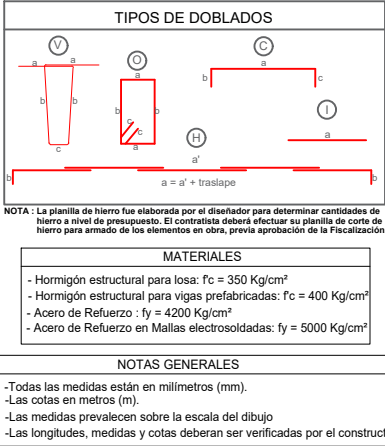
Viga Prefabricada T invertida - T INV



FASE 1																
MODULO 6																
VIGA T INVERTIDA					Codigo:		Viga T INV-M6-01		Longitud prom==		2945 mm		Cant vigas:		1 U	
PLANILLA DE HIERRO DE VIGAS (fy=4200 Kg)																
Mc	Tipo	Ø mm	Espac. (mm)	Cant.	Dimensiones (m)				e	Longitud (m)		Peso (kg)		Obs		
					a	b	c	d		Unidad	Total	Unitario	Total			
200	C	10	600	5	0,06	0,17	0,06			0,29	1,45	0,18	0,89	Gancho		
201	C	16		2	0,20	3,55	0,20			3,95	7,89	6,23	12,45			
203	C	10		2	0,15	3,55	0,15			3,85	7,69	2,37	4,74			
205 a	O	10	100-150-100	27	0,30	0,49	0,30	0,49	0,15	1,73	46,71	1,07	28,80	Estribo *2		
205 b	O	10	100-150-100	27	0,30	0,49	0,30	0,49	0,15	1,73	46,71	1,07	28,80	Estribo *2		
206	C	12	150	20	0,06	0,44	0,06			0,56	11,20	0,50	9,94	Gancho		
207	C	16		4	0,15	3,55	0,15			3,85	15,38	6,07	24,27			
209	C	20		3	0,20	3,55	0,20			3,95	11,84	9,73	29,19			
Total de VIGA T INVERTIDA													139,09			
Total de vigas codigo Viga T INV-M6-01													139,09			
VIGA T INVERTIDA					Codigo:		Viga T INV-M6-02-03		Longitud prom==		5380 mm		Cant vigas:		3 U	
III																
Mc	Tipo	Ø mm	Espac. (mm)	Cant.	Dimensiones (m)				e	Longitud (m)		Peso (kg)		Obs		
					a	b	c	d		Unidad	Total	Unitario	Total			
200	C	10	600	9	0,06	0,17	0,06			0,29	2,61	0,18	1,61	Gancho		
201	C	16		2	0,20	5,98	0,20			6,38	12,76	10,07	20,14			
203	C	10		2	0,15	5,98	0,15			6,28	12,56	3,87	7,74			
205 a	O	10	100-150-100	48	0,30	0,49	0,30	0,49	0,15	1,73	83,04	1,07	51,20	Estribo *2		
205 b	O	10	100-150-100	48	0,30	0,49	0,30	0,49	0,15	1,73	83,04	1,07	51,20	Estribo *2		
206	C	12	150	36	0,06	0,44	0,06			0,56	20,16	0,50	17,90	Gancho		
207	C	16		4	0,15	5,98	0,15			6,28	25,12	9,91	39,65			
209	C	20		3	0,20	5,98	0,20			6,38	19,14	15,73	47,20			
Total de VIGA T INVERTIDA													236,64			
Total de vigas codigo Viga T INV-M6-02-03													709,91			
VIGA T INVERTIDA					Codigo:		Viga T INV-M6-04		Longitud prom==		4000 mm		Cant vigas:		3 U	
PLANILLA DE HIERRO DE VIGAS (fy=4200 Kg)																
Mc	Tipo	Ø mm	Espac. (mm)	Cant.	Dimensiones (m)				e	Longitud (m)		Peso (kg)		Obs		
					a	b	c	d		Unidad	Total	Unitario	Total			
200	C	10	600	7	0,06	0,17	0,06			0,29	2,03	0,18	1,25	Gancho		
201	C	16		2	0,20	4,60	0,20			5,00	10,00	7,89	15,78			
203	C	10		2	0,15	4,60	0,15			4,90	9,80	3,02	6,04			
205 a	O	10	100-150-100	36	0,30	0,49	0,30	0,49	0,15	1,73	62,28	1,07	38,40	Estribo *2		
205 b	O	10	100-150-100	36	0,30	0,49	0,30	0,49	0,15	1,73	62,28	1,07	38,40	Estribo *2		
206	C	12	150	27	0,06	0,44	0,06			0,56	15,12	0,50	13,42	Gancho		
207	C	16		4	0,15	4,60	0,15			4,90	19,60	7,73	30,94			
209	C	20		3	0,20	4,60	0,20			5,00	15,00	12,33	36,99			
Total de VIGA T INVERTIDA													181,22			
Total de vigas codigo Viga T INV-M6-04													543,67			

FASE 1											
MODULO 6											
VIGA T INVERTIDA				Codigo: Viga T INV-M6-01		Longitud prom= 2945 mm		Cant vigas: 1 U			
PLANILLA DE TORONES EN VIGAS (fy=4200 Kg)											
Mc	Tipo	Ø mm	Cant.	Dimensiones (m)		Longitud (m)		Peso (kg)		Obs	
				a	e	Unidad	Total	Unitario	Total		
202	I	12,7	2	3,545		3,55	7,09	3,53	7,05		
204	I	12,7	2	3,545		3,55	7,09	3,53	7,05		
208	I	12,7	2	3,545		3,55	7,09	3,53	7,05		
210	I	12,7	6	3,545		3,55	21,27	3,53	21,15		
Total de VIGA T INVERTIDA									42,30		
Total de vigas codigo Viga T INV-M6-01									42,30		
VIGA T INVERTIDA				Codigo: Viga T INV-M6-02-03		Longitud prom= 5380 mm		Cant vigas: 3 U			
PLANILLA DE TORONES EN VIGAS (fy=4200 Kg)											
Mc	Tipo	Ø mm	Cant.	Dimensiones (m)		Longitud (m)		Peso (kg)		Obs	
				a	e	Unidad	Total	Unitario	Total		
202	I	12,7	2	5,980		5,98	11,96	5,95	11,89		
204	I	12,7	2	5,980		5,98	11,96	5,95	11,89		
208	I	12,7	2	5,980		5,98	11,96	5,95	11,89		
210	I	12,7	6	5,980		5,98	35,88	5,95	35,68		
Total de VIGA T INVERTIDA									47,57		
Total de vigas codigo Viga T INV-M6-02-03									142,72		
VIGA T INVERTIDA				Codigo: Viga T INV-M6-04		Longitud prom= 4000 mm		Cant vigas: 3 U			
PLANILLA DE TORONES EN VIGAS (fy=4200 Kg)											
Mc	Tipo	Ø mm	Cant.	Dimensiones (m)		Longitud (m)		Peso (kg)		Obs	
				a	e	Unidad	Total	Unitario	Total		
202	I	12,7	2	4,600		4,60	9,20	4,57	9,15		
204	I	12,7	2	4,600		4,60	9,20	4,57	9,15		
208	I	12,7	2	4,600		4,60	9,20	4,57	9,15		
210	I	12,7	6	4,600		4,60	27,60	4,57	27,45		
Total de VIGA T INVERTIDA									36,59		
Total de vigas codigo Viga T INV-M6-04									109,78		

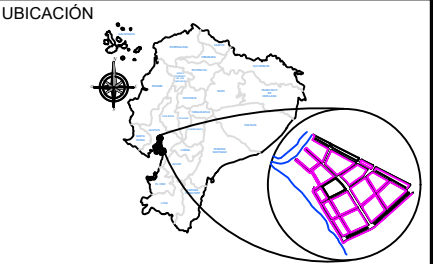
FASE 1					
MODULO 6					
PLANILLA DE HORMIGON DE VIGAS PREFABRICADAS (f'c= 400 kg/cm ²)					
VIGA T INVERTIDA		Codigo	Longitud (mm)	Cantidad	Volumen (m ³)
Area (m ²)	0,1540	Viga T INV-M6-01	2945	1	0,454
		Viga T INV-M6-02-03	5380	3	2,486
		Viga T INV-M6-04	4000	3	1,848
TOTAL=					4,787



GOBIERNO AUTÓNOMO
DESCENTRALIZADO
ILUSTRE MUNICIPALIDAD DEL
CANTÓN DAULE

GOBIERNO AUTÓNOMO DESCENTRALIZADO
ILUSTRE MUNICIPALIDAD DE
Daule
Capital Agrícola del Ecuador

DR. WILSON CAÑIZARES VILLAMAR
ALCALDE
ADMINISTRACIÓN 2023 -2027



PROYECTO:
CONSTRUCCIÓN DEL MALECÓN EN LA
PARROQUIA URBANA SATELITE LA
AURORA

ELABORADO POR:

ARQ. FERNANDO SAN LUCAS MACÍAS
DIRECTOR GENERAL DE DESARROLLO
Y ORDENAMIENTO TERRITORIAL

REVISADO POR:

ING. JAVIER PRIETO LAINA
SUBDIRECTOR DE CONSTRUCCION Y
MANTENIMIENTO

APROBADO POR:

ING. ÁNGEL TAIPE VELIZ
DIRECTOR GENERAL DE OBRAS
PÚBLICAS

CONTIENE:

SECCIÓN TRANSVERSAL Y LONGITUDINAL DE VIGA T
INVERTIDA, CANTIDADES DE HORMIGÓN, ACERO DE
REFUERZO, ACERO DE TORONES .

ESCALA: indicada

CÓDIGO: E-F1-M6

FECHA: MAYO 2025 LÁMINA: 10 4-9